

Con il Patrocinio di:



REGIONE LAZIO



Comune di Roma*



S.I.M.F.E.R.



ASL RM E

Ordine dei Medici Chirurghi
ed Odontoiatri di Roma

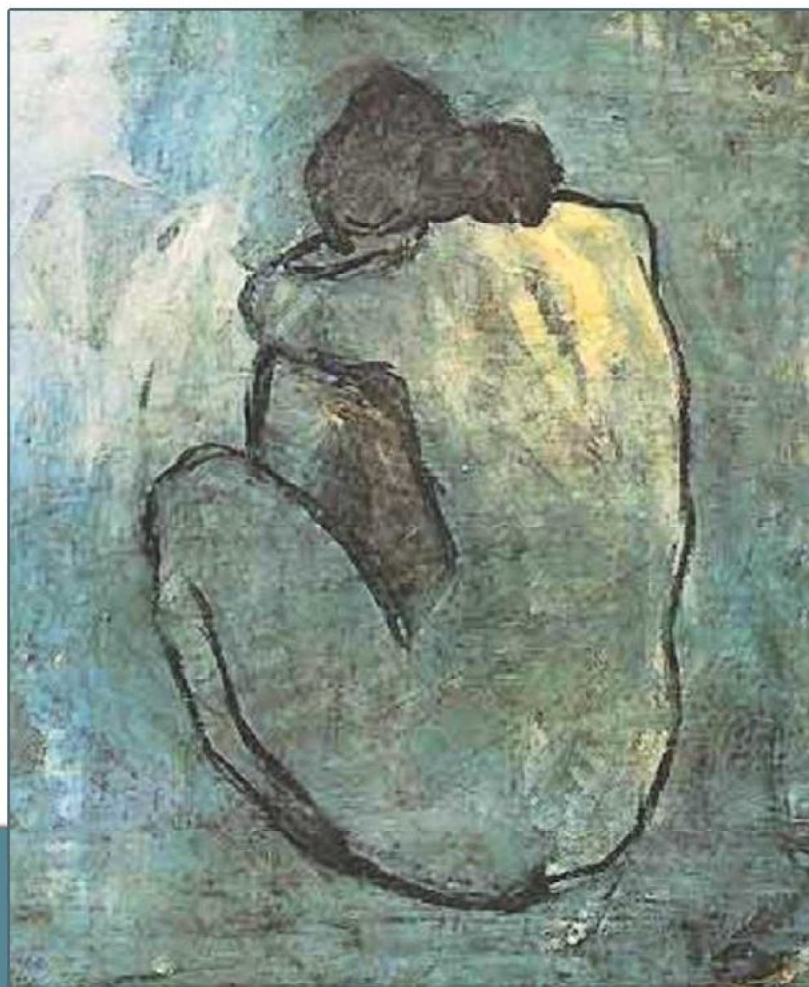
Comitato Scientifico:
Presidente: I. Caruso

F. Aodi
C. Bertolini
M. Falconi
P. Fiore
R. Gimigliano
A. Giustini
V. Santilli
V. M. Saraceni

 **Fondazione
Don Carlo Gnocchi
Onlus**

SCOLIOSI E RACHIALGIE

18-19
novembre
2010



Presidente:
Fabio De Santis

Auditorium del Seraphicum
Via del Serafico, 1
Roma

* in attesa di concessione

SEGRETERIA ORGANIZZATIVA
FORMAMENTIS Srl
Via di Villa Spada, 10 Roma
tel 06 86328542 fax 06 97617137
e-mail: info@formamentiseventi.com

Il nostro consueto appuntamento scientifico, quest'anno si propone di offrire spunti di riflessione su tematiche complesse, che inevitabilmente prevedono una sinergia di professionalità, nell'ambito della ricerca di percorsi riabilitativi condivisi. Osservando un allungamento cronologico e un aumento delle aspettative di qualità di vita dei nostri pazienti, abbiamo ritenuto necessario soffermarci sulla prevenzione e sulla rieducazione funzionale della scoliosi sia in età evolutiva che adulta, valutando quanto una visione parcellare del problema possa vanificare l'intervento medico.

Fiduciosi di un vostro interesse e sicuri dell'elevato spessore scientifico dei docenti, crediamo di offrire riflessioni utili per una corretta governabilità clinica.

Mario De Santis



PROGRAMMA

GIOVEDÌ 18 NOVEMBRE

- 08.30 Registrazione partecipanti
Saluto autorità
- 09.00 Lezione magistrale: Scoliosi, stato dell'arte
G. Costanzo
- 09.20 Progetto "Educazione sanitaria in età scolare"
Igiene della colonna vertebrale
F. De Santis, A. Gilardi, M. T. Vincenzi
- 09.40 Valutazione ed esercizio terapeutico nella scoliosi
A. Gilardi

I SESSIONE

Moderatori: V. Santilli, V. M. Saraceni, F. Converti

- 10.00 Il corsetto P.A.S.B.
E. Piciarelli
- 10.20 La biomeccanica del trattamento ortesico della colonna scoliotica
G. Rosellini
- 10.40 Corsetto Chenau
F. Savi Scarponi
- 11.00 coffee break

- 11.20 Corsetto Milwaukee
V. Viotti
- 11.40 Corsetto Boston
I. Ricci
- 12.00 Discussione e valutazione di casi clinici
- 12.30 SEMINARIO DIDATTICO:
Il ruolo del corsetto ortopedico: indicazioni e limiti
Moderatori: *F. De Santis, C. Mammarella*
- A. Alborghetti, M. Calisti, E. Paciarelli, I. Ricci, A. E. Ruggeri,
F. Savi Scarponi, V. Viotti*
- 13.30 lunch
- 14.30 WORK SHOP:
Confronto fra metodo tradizionale e sistema CAD-CAM
nella costruzione di un corsetto per il trattamento della scoliosi
idiopatica
G. Rosellini, D. De Maldè

II SESSIONE

Moderatori: *E. Castelli, M. C. Stefanini, M. De Marchi*

- 15.00 Valutazione e prevenzione del dolore nel bambino con
disabilità
M. Armando

- 15.20 Il trattamento del dolore in età pediatrica
M. Marri
- 15.40 Eziopatogenesi della scoliosi neurogena e suo trattamento conservativo
M. L. Salsano
- 16.00 Il trattamento chirurgico delle deformità vertebrali
G. La Rosa
- 16.20 Valutazione e discussione di casi clinici

III SESSIONE

Moderatori: *A. R. Pellegrino, M. Pulcini*

- 16.40 Trattamento conservativo delle gravi scoliosi in età evolutiva
S. Ceppatelli
- 17.00 Valutazione e limiti del trattamento con corsetto ortopedico nelle scoliosi in
età evolutiva
A. Corigliano
- 17.20 L'utilità della semeiotica di Maigne nella diagnosi del dolore vertebrale
M. E. Pini
- 17.40 Approccio conservativo "invasivo" delle scoliosi dell'adolescente
G. Rainero
- 18.00 Valutazione stabilometrica e scoliosi
I. Aprile
- 18.20 Termine lavori

VENERDÌ 19 NOVEMBRE

IV SESSIONE

Moderatori: *R. Gimigliano, C. Foti, C. Bosisio*

08.30 Lezione magistrale: Scoliosi dell'adulto, stato dell'arte
M. Celestini

08.50 Trattamento chirurgico del dolore nelle deformità dell'adulto.
Possibilità e limiti
A. Ramieri

09.10 Trattamento conservativo nelle deformità dell'adulto
A. Perrone

09.30 Qualità della vita nei pazienti affetti da scoliosi ed effetti del
trattamento
L. Padua

09.50 Il Dolore, caratteristiche, misure e possibile approccio basato
su meccanismi etiopatogenetici
C. Pazzaglia

TAVOLA ROTONDA:
Rachialgie e osteoporosi
Moderatori: *S. Sterzi, G. Gigante*

10.10 Osteoporosi "studio NORA e PROTEO-1"
M. Muratore

10.30 Effetto antalgico del clodronato
G. Minisola

10.50 Valutazione costo/beneficio di un farmaco antifratturativo:
il ruolo del clodronato
B. Frediani

11.10 Discussione

11.30 coffee break

SEMINARIO DIDATTICO:

La neuromodulazione interattiva nello scolio adulto
Moderatori: *D. Piazzini, A. Tonali*

11.50 Basi fisiologiche della neurostimolazione interattiva
V. Magnifico

12.10 Utilizzo della neurostimolazione interattiva nel trattamento delle scoliosi
C. D'Agostino

12.30 Neurostimolazione interattiva nelle complicanze chirurgiche delle scoliosi
R. Bergamo

12.50 Discussione

13.20 lunch

14.30 WORK SHOP
Laserterapia ad alta energia in modalità antalgica E2 C
W. Cecchetti

Hilterapia nelle rachialgie
A. Pagliaccia

V SESSIONE

Moderatori: *D. Fletzer, G. Palieri*

- 15.30 Approccio riabilitativo alla cifoscoliosi algica nella Malattia di Parkinson
G. Monari, E. Sinibaldi, F. Fattapposta
- 16.10 Vibrazione meccanica nell'approccio integrato della scoliosi
R. Saggini
- 16.30 Scoliosi e sport
G. Melchiorri
- 16.50 Valutazione, equilibrio e postura nei soggetti affetti da Malattia di Parkinson
D. Cattaneo, E. Mevio
- 17.10 Utilizzo del taping neuromuscolare nei paramorfismi vertebrali
L. Chisotti
- 17.30 Tecniche ortopediche, terapia, riabilitazione e qualità della vita: il ruolo della ISORTECS nel percorso di qualificazione delle prestazioni orto-protesiche
C. Bordieri
- 17.50 Le discinesie scapolari
D. Creta
- 18.10 Valutazione ECM
- 18.30 Termine lavori

RELATORI

- A. Alborghetti, Psicologa Fondazione Don Carlo Gnocchi Onlus – Roma*
- F. Aodi, Consigliere Ordine Medici Chirurghi – Roma*
- I. Aprile, Neurologa Fondazione Don Carlo Gnocchi Onlus – Roma*
- M. Armando, Fisiatra Ospedale Pediatrico Bambino Gesù – Palidoro (RM)*
- R. Bergamo, Fisioterapista – Torino*
- C. Bertolini, Professore ordinario Medicina Fisica e Riabilitazione UCSC – Roma*
- C. Bordieri, Tecnico ortopedico – Roma*
- C. Bosisio, Direttore Sanitario IRCCS S. Maria Nascente – Fondazione Don Carlo Gnocchi Onlus - Milano*
- M. Calisti, Fisioterapista Fondazione Don Carlo Gnocchi Onlus – Roma*
- I. Caruso, Professore emerito Medicina Fisica e Riabilitativa Tor Vergata – Roma*
- E. Castelli, Direttore UOC Neuroriabilitazione Ospedale Pediatrico Bambino Gesù – Palidoro (RM)*
- D. Cattaneo, Fisioterapista responsabile laboratorio di ricerche LARICE Fondazione Don Carlo Gnocchi Onlus – Milano*
- W. Cecchetti, Tecnico ricercatore Dip. Chimica Fisica Università Ca' Foscari – Venezia*
- M. Celestini, Direttore Dipartimento Scienze Mediche e Riabilitative ASL RM E*
- S. Ceppatelli, U.O. Scoliosi e patologia vertebrale Fondazione Don Carlo Gnocchi Onlus – Pozzolatico (FI)*
- L. Chisotti, Fisioterapista, docente TNM – Torino*

F. Converti, Direttore Polo Toscana Fondazione Don Carlo Gnocchi Onlus

A. Corigliano, Responsabile U.O. Scoliosi e patologia vertebrale Fondazione Don Carlo Gnocchi Onlus – Pozzolatico (FI)

G. Costanzo, Professore ordinario Ortopedia e Traumatologia Università "Sapienza" – Roma

D. Creta, Ortopedico Isokinetic – Bologna

M. C. D'Agostino, Specialista in ortopedia e traumatologia Istituto Clinico Humanitas IRCCS di Rozzano – Milano

D. De Maldè, Tecnico ortopedico – Palestrina (RM)

M. De Marchi, Segretario Nazionale SIMMFIR

F. De Santis, Direttore Sanitario CdR Fondazione Don Carlo Gnocchi Onlus – Roma

M. Falconi, Presidente Ordine Medici Chirurghi – Roma

F. Fattapposta, Neurofisiologo Dipartimento di neurologia e otorinolaringoiatria Università "Sapienza" – Roma

P. Fiore, Professore ordinario Medicina Fisica e Riabilitativa Università Foggia

D. Fletzer, Presidente nazionale SIMFER

C. Foti, Professore ordinario Medicina Fisica e Riabilitativa Università Tor Vergata – Roma

B. Frediani, Professore associato Medicina Clinica e Scienze Immunologiche Università degli Studi di Siena

G. Monari, Docente Corso di Laurea di I livello Fisioterapia Università "Sapienza" – Roma

G. Gigante, Professore ordinario Medicina Fisica e Riabilitativa Università Tor Vergata – Roma

A. Gilardi, Fisioterapista, pedagogista Fondazione Don Carlo Gnocchi Onlus – Roma

R. Gimigliano, Professore ordinario di Medicina Fisica e Riabilitativa II Università – Napoli

A. Giustini, Presidente Società Europea Medicina Fisica e Riabilitazione – Ospedale Riabilitativo San Pancrazio – Arco di Trento

G. La Rosa, Primario Unità Operativa Ortopedia Ospedale Pediatrico Bambino Gesù – Palidoro (RM)

V. Magnifico, Medico chirurgo – Milano

C. Mammarella, Dirigente Medico II Livello Azienda Ospedaliera S. Camillo Forlanini – Roma

M. Marri, Responsabile Modulo Alta Specializzazione Terapia del Dolore Ospedale Pediatrico Bambino Gesù – Palidoro (RM)

G. Melchiorri, Ricercatore Università Tor Vergata, Fondazione Don Carlo Gnocchi Onlus – Roma

E. Mevio, Fisioterapista Fondazione Don Carlo Gnocchi Onlus – Milano

G. Minisola, Direttore U.O.C. Reumatologia, Ospedale di Alta Specializzazione S. Camillo – Roma

M. Muratore, Direttore U.O. Reumatologia, Ospedale Galateo – Lecce

- E. Paciarelli, *Tecnico ortopedico – Roma*
- L. Padua, *Docente Neurofisiopatologia UCSC Roma, Responsabile Ricerca Fondazione Don Carlo Gnocchi Onlus – Roma*
- A. Pagliaccia, *Medico Responsabile Nazionale Juniores Federazione Italiana Scherma e Rugby – Roma*
- G. Palieri, *Direttore Dipartimento Medicina Fisica e Riabilitativa Ospedale San Giovanni Battista – Roma*
- C. Pazzaglia, *Medico specialista in neurofisiopatologia Policlinico Gemelli – Roma*
- A. R. Pellegrino, *Primario Fisiatra Fondazione Don Carlo Gnocchi Onlus – Roma*
- A. Perrone, *Tecnico ortopedico – Roma*
- D. Piazzini, *Professore associato Medicina Fisica e Riabilitativa UCSC – Roma*
- M. E. Pini, *Medico Fisiatra U.O. scoliosi e patologia vertebrale Fondazione Don Carlo Gnocchi Onlus – Firenze*
- M. Pulcini, *Dirigente medico II livello Ospedale S. Camillo De Lellis – Rieti*
- G. Rainero, *Responsabile Unità di recupero e riabilitazione funzionale Fondazione Don Carlo Gnocchi Onlus – Milano*
- A. Ramieri, *Ortopedico ICOT – Latina*

- I. Ricci, *Tecnico ortopedico – Roma*
- G. Rosellini, *Ingegnere biomeccanico – Roma*
- A. E. Ruggeri, *Fisiatra Fondazione Don Carlo Gnocchi Onlus – Roma*
- R. Saggini, *Professore ordinario Medicina Fisica e Riabilitativa Università di Chieti*
- M. L. Salsano, *Fisiatra Ospedale Pediatrico Bambin Gesù – Palidoro (RM)*
- V. Santilli, *Professore ordinario Medicina Fisica e Riabilitativa Università "Sapienza" – Roma*
- V. M. Saraceni, *Professore ordinario Medicina Fisica e Riabilitativa Università "Sapienza" – Roma*
- F. Savi Scarponi, *Ortopedico Fondazione Don Carlo Gnocchi Onlus – Roma*
- E. Sinibaldi, *Docente Corso di Laurea di I livello Fisioterapia Università "Sapienza" – Roma*
- M. C. Stefanini, *Neurologa e neuropsichiatra Università Sacro Cuore, Fondazione Don Carlo Gnocchi Onlus – Roma*
- S. Sterzi, *Professore associato Medicina Riabilitativa Campus Bio-Medico – Roma*
- P. A. Tonali, *Professore ordinario Neurologia UCSC, Direttore Scientifico Fondazione Don Carlo Gnocchi Onlus*
- V. Viotti, *Tecnico ortopedico – Roma*
- M. T. Vincenzi, *Fisioterapista Fondazione Don Carlo Gnocchi Onlus – Roma*

INFORMAZIONI GENERALI

SEDE DEI LAVORI

Auditorium Seraphicum - Via del Serafico, 1 00142 Roma

SEGRETERIA ORGANIZZATIVA

FORMAMENTIS Srl

Via di Villa Spada, 10 Roma

tel 06 86328542 fax 06 97617137

e-mail: info@formamentiseventi.com

website: www.formamentiseventi.com

QUOTE DI ISCRIZIONE

MEDICI € 190,00 iva inclusa

(€ 170,00 per iscrizioni effettuate entro il 22/10/10)

FISIOTERAPISTI € 150,00 iva inclusa

(€ 130,00 per iscrizioni effettuate entro il 22/10/10)

TECNICI ORTOPEDICI € 150,00 iva inclusa

(€ 130,00 per iscrizioni effettuate entro il 22/10/10)

STUDENTI € 50,00 iva inclusa

La quota di iscrizione comprende: partecipazione alle sessioni dei lavori, documentazione congressuale, attestato di partecipazione, crediti formativi ECM, coffee break e buffet lunch.

L'evento è limitato ad un numero massimo di 400 partecipanti. Le iscrizioni saranno accettate in ordine cronologico di arrivo e dovranno essere accompagnate dalla ricevuta del relativo pagamento. La scheda di iscrizione può essere scaricata dai siti web www.dongnocchi.it e www.formamentiseventi.com e deve essere inviata, debitamente compilata e firmata, al numero di fax: 06 97617137 insieme alla ricevuta del relativo pagamento.

MODALITÀ DI PAGAMENTO

Bonifico bancario a favore di:

Fondazione Don Gnocchi Onlus – CeFOS

Banca Popolare di Milano ag. 355

20148 Milano via Capecelatro 30

IBAN: IT 15 T 05584 01666 0000 0000 1495

Causale versamento "Congresso scoliosi e rachialgie *nominativo*"

Non è previsto il rimborso della quota in caso di annullamento dell'iscrizione

ACCREDITAMENTO ECM

Sarà inoltrata richiesta per l'accREDITAMENTO ai fini dell'Educazione Medica Continua presso l'apposita Commissione Ministeriale (Rif. organizzatore 3277) per le figure di:

Medico (ortopedia, fisioterapia, neurologia, igiene e prevenzione, medicina generale, geriatria)

Fisioterapista

Tecnico ortopedico

Per conseguire i crediti formativi i partecipanti dovranno essere presenti a tutte le sessioni del congresso e per tutta la durata dello stesso, compilare debitamente e restituire firmate alla Segreteria i questionari che saranno consegnati all'atto della registrazione.

ATTESTATO DI PARTECIPAZIONE

L'attestato di partecipazione sarà consegnato a tutti i partecipanti regolarmente iscritti che ne faranno richiesta al desk della Segreteria al termine del Congresso.