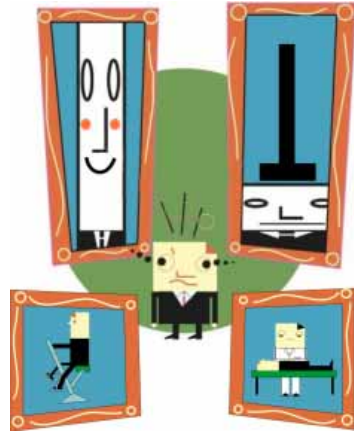


SCHEDA DI ISCRIZIONE

Si prega di compilare in stampatello e di spedire a
Segreteria Organizzativa Corso
Fattori psicologici in riabilitazione
Fondazione Don C. Gnocchi - Via Imprunetana, 124
50023 Pozzolatico (Firenze) - Fax 055.2601.272
e-mail: ricerca.pozzolatico@dongnocchi.it



SEDE DEL CORSO

Auditorium Centro S. Maria agli Ulivi IRCCS
Fondazione Don C. Gnocchi ONLUS
Via Imprunetana, 124 - Pozzolatico (Firenze)
Tel. (055) 26011

COME RAGGIUNGERE LA SEDE DEL CORSO

Autostrada

A1: uscita Firenze Certosa. Proseguire in direzione Firenze; in località Galluzzo imboccare Viale Silvani; alla prima rotonda proseguire diritto in direzione Impruneta via Pozzolatico

Firenze

Da Porta Romana percorrere Viale Poggio Imperiale; al termine del viale svoltare a destra in Via S. Felice a Ema. Alla rotonda proseguire a sinistra (Via Imprunetana per Pozzolatico)

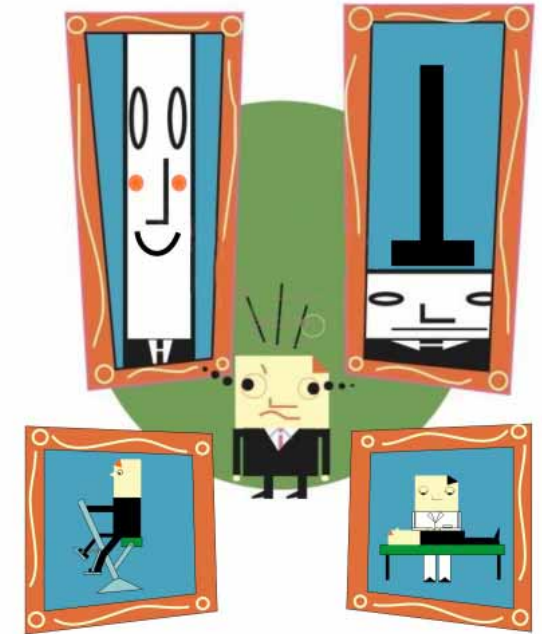
In autobus

CAP dal Largo F.lli Alinari (Piazza Stazione) per Impruneta via Pozzolatico

“Cosicché non esistono malattie, ma malati, cioè un dato modo di ammalarsi proprio di ciascuno e corrispondente alla sua profonda individualità somatica, umorale e psicologica. La grande abilità del medico è quella di riuscire a comprendere, o meglio a intuire la personalità fisiologica di ciascun paziente.”

Don Carlo Gnocchi
"Restaurazione della persona umana" 1949

Corso di aggiornamento



FATTORI PSICOLOGICI ED EFFICACIA PERCEPITA DEL TRATTAMENTO IN RIABILITAZIONE

Pozzolatico (Firenze), 7 luglio 2005

Programma

INFORMATIVA AI SENSI ART. 13 DECRETO LEGISLATIVO 196/2003

Ai sensi dell'art. 13 del D.Lgs. 196/2003, La informiamo che i Suoi dati saranno conservati nel nostro archivio informatico e saranno utilizzati dalla nostra società, nonché da enti e società esterne ad essa collegate, solo per l'invio di materiale amministrativo, commerciale e promozionale derivante dalla nostra attività. Titolare del trattamento è la Fondazione Don C. Gnocchi. L'inserimento dei dati è volontario, ma necessario per la finalità dell'evento; l'eventuale mancanza dei dati comporterà però l'impossibilità per la Fondazione Don Gnocchi di erogare il suo servizio. Le ricordiamo, infine, che in qualunque momento potrà esercitare i diritti di cui all'art. 7 del Decreto Legislativo n. 196/2003 contattando il titolare del trattamento, Fondazione don C. Gnocchi P.le Morandi 6 - 20121 Milano, o scrivendo all'indirizzo ricerca.pozzolatico@dongnocchi.it

CORSO DI AGGIORNAMENTO

Fattori psicologici ed efficacia percepita del trattamento in riabilitazione

RESPONSABILI DEL CORSO

Gian Franco Gensini
Stefano Lera

SEGRETERIA SCIENTIFICA

Andrea A.Conti, Rosanna Intini
Fondazione Don C. Gnocchi Onlus
Tel. 055/26011

RELATORI E MODERATORI

•Bettinardi Ornella

C.C.S. S. Giacomo, Ponte dell'Olio (PC)

•Conti Andrea A.,

Università degli Studi di Firenze
Fondazione Don C. Gnocchi Onlus Irccs, Pozzolatico (FI)

•Converti Francesco,

Fondazione Don C. Gnocchi Onlus Irccs, Pozzolatico (FI)

•Fabbrini Patrizia,

Fondazione Don C. Gnocchi Onlus Irccs, Pozzolatico (FI)

•Gensini Gian Franco,

Università degli Studi di Firenze
Azienda Ospedaliero-Universitaria Careggi, Firenze
Fondazione Don C. Gnocchi Onlus Irccs, Pozzolatico (FI)

•Intini Rosanna,

Fondazione Don C. Gnocchi Onlus Irccs, Pozzolatico (FI)

•Laffi Giacomo

Università degli Studi di Firenze

•Lera Stefano,

Fondazione Don C. Gnocchi Onlus Irccs, Pozzolatico (FI)

•Luisi Maria Luisa E.,

Fondazione Don C. Gnocchi Onlus Irccs, Pozzolatico (FI)

•Menoni Ezio

Università degli Studi di Siena

•Molino Lova Raffaele,

Fondazione Don C. Gnocchi Onlus Irccs, Pozzolatico (FI)

•Romanini Maurizio,

Fondazione Don C. Gnocchi Onlus Irccs, Pozzolatico (FI)

•Schiavo Silvia,

Fondazione Don C. Gnocchi Onlus Irccs, Pozzolatico (FI)

•Sirigatti Saulo

Università degli Studi di Firenze

•Tarquini Roberto

Università degli Studi di Firenze

•Vegni Costanza,

Fondazione Don C. Gnocchi Onlus Irccs, Pozzolatico (FI)

PROGRAMMA SCIENTIFICO

8.45 Presentazione della Fondazione Don Gnocchi e saluti, *F. Converti*

9.00 Introduzione, *G. F. Gensini* , *S. Lera*

1ª SESSIONE: Accoglienza, qualità della vita ed intervento psicologico

Moderatore: Gian Franco Gensini

9.15 Cultura della complessità e cultura dell'accoglienza, *G.F. Gensini*

9.35 Prove di efficacia e qualità dell'intervento psicologico, *O. Bettinardi*

9.55 Fattori psicologici ed efficacia percepita nei percorsi terapeutici con trapianto di midollo, *E. Menoni*

10.15 La relazione fisioterapista paziente quale fattore terapeutico, *M. Romanini*

10.35 Discussione

11.00 Intervallo

2ª SESSIONE: Dimensioni psicologiche ed efficacia del trattamento

Moderatore: Andrea A. Conti

11.20 I fattori psicologici dell'efficacia e della qualità di cura, *S. Lera*

11.40 Quality of life in un gruppo di pazienti con malattie di origine vascolare, *S. Sirigatti*

12.00 Stati dell'umore ed efficacia del trattamento riabilitativo in pazienti cardiocirurgici, *S. Schiavo*

12.20 Efficacia e qualità nella percezione del paziente e della famiglia, *C. Vegni*

12.40 Discussione

13.15 Pranzo

3ª SESSIONE: Relazione e comunicazione medico-paziente

Moderatore: Rosanna Intini

14.30 La comunicazione medico-paziente in prospettiva storica, *A. A. Conti*

14.50 Attualità della comunicazione medico-paziente, *G. Laffi*

15.10 Ruolo dell'atteggiamento medico sulla percezione dell'efficacia terapeutica in Medicina Interna, *R. Tarquini*

15.30 Discussione

15.50 Intervallo

4ª SESSIONE:Riabilitazione: qualità ed efficacia percepita

Moderatore: Stefano Lera

16.00 Riabilitazione cardiologica tradizionale e precoce: qualità ed efficacia, *R. Molino Lova*

16.20 Il peso dell'assistenza sulla percezione dell'efficacia della cura, *P. Fabbrini*

16.40 Intervento psico-educativo-nutrizionale, elemento integrante del processo riabilitativo, *M.L.E. Luisi*

17.00 Intervento riabilitativo, un percorso fisio-psico-logico, *R. Intini*

17.20 Discussione

17.40 Compilazione questionari ECM

INFORMAZIONI GENERALI

E' stato richiesto l'accreditamento per:

25 medici, discipline: **Medicina fisica e riabilitazione, Medicina interna, Cardiologia, Angiologia, Cardiocirurgia, Neurologia, Scienza dell'alimentazione e dietetica, Medicina generale;**

20 psicologi e medici psicologi, disciplina: **psicoterapia**

30 fisioterapisti, 25 infermieri.

Le domande di iscrizione saranno accettate in ordine di data di arrivo.

La richiesta di accreditamento ECM non garantisce l'assegnazione dei crediti da parte del Ministero della Salute.

SI PREGA DI VERIFICARE LA DISPONIBILITÀ DI POSTI PRIMA DI EFFETTUARE L'ISCRIZIONE. NON SARANNO POSSIBILI ISCRIZIONI IN SEDE CONGRESSUALE

SEGRETERIA ORGANIZZATIVA

Barbara Costantini

Centro S. Maria agli Ulivi IRCCS

Fondazione Don C. Gnocchi ONLUS

Via Imprunetana, 124 - 50023 Pozzolatico (Firenze)

Tel. (055) 2601.214 - Fax (055) 2601.272

E-mail: ricerca.pozzolatico@dongnocchi.it

MODALITÀ DI ISCRIZIONE

Quota di partecipazione: Euro **50,00**

L'iscrizione si effettua trasmettendo **la scheda di iscrizione e copia dell'avvenuto pagamento** alla segreteria organizzativa. Il pagamento potrà essere effettuato mediante assegno non trasferibile (intestato a Fondazione Don Gnocchi Onlus) o bonifico bancario a favore di Fondazione Don C. Gnocchi Onlus Convegno "Fattori psicologici in riabilitazione"

IBAN IT64S0100502805000000140000

Banca Nazionale del Lavoro - Agenzia 10 Firenze

(si prega di assicurarsi che il bonifico riporti il nome della persona iscritta e di inviame copia, unitamente alla scheda di iscrizione, alla segreteria organizzativa)

CREDITI ECM, ATTESTATI E FREQUENZA

La procedura ECM prevede la partecipazione al 100% dei lavori, la verifica della presenza con firma e la compilazione di un questionario di apprendimento e valutazione dell'evento da consegnare alla segreteria organizzativa. Al termine dei lavori verrà rilasciato un attestato di partecipazione valido ai fini della certificazione di presenza.

L'attestato ECM, con valenza legale per l'attribuzione dei crediti assegnati all'evento, verrà inviato, agli aventi diritto, previo buon esito del questionario di apprendimento e in base all'effettiva partecipazione alla giornata congressuale.

SCHEDA DI ISCRIZIONE

Fattori psicologici ed efficacia percepita del trattamento in riabilitazione

Cognome _____

Nome _____

C.Fiscale

Luogo di nascita _____

Data di nascita _____

Qualifica: Medico* Psicologo Fisioterapista Infermiere

*Indicare la specializzazione

Indirizzo _____

C.A.P. _____ Città _____ Prov. _____

Tel. _____

Cell. _____ Fax _____

E-mail _____

ESTREMI DEL PAGAMENTO EFFETTUATO

Allego copia del bonifico bancario effettuato il _____

Allego assegno non trasferibile n. _____

Euro _____ Banca _____
(intestato a Fondazione Don C. Gnocchi Onlus)

La fattura dovrà essere intestata a _____

C. Fiscale/P. I.V.A. _____

Data _____ Firma _____

Handwritten signature